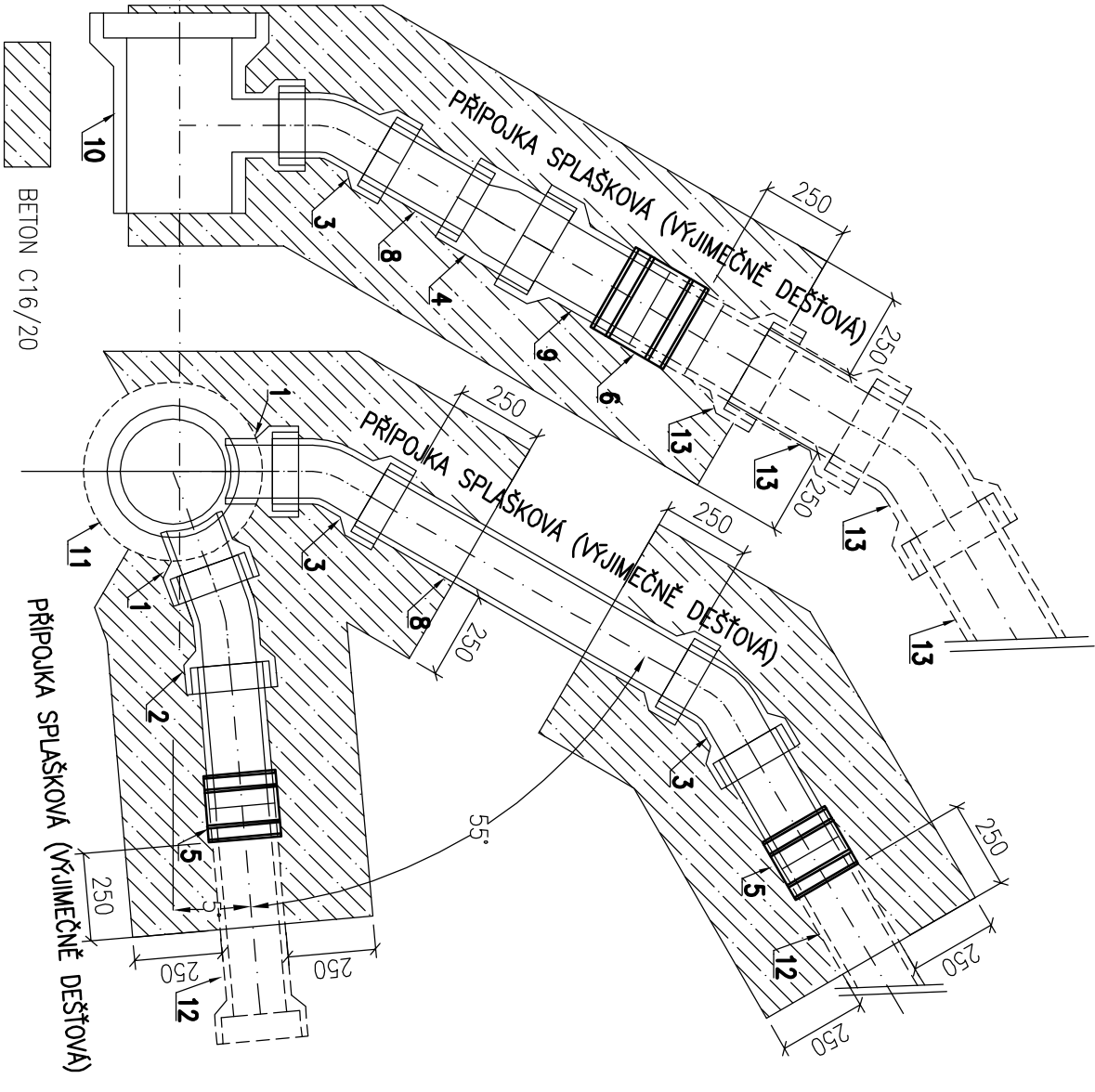
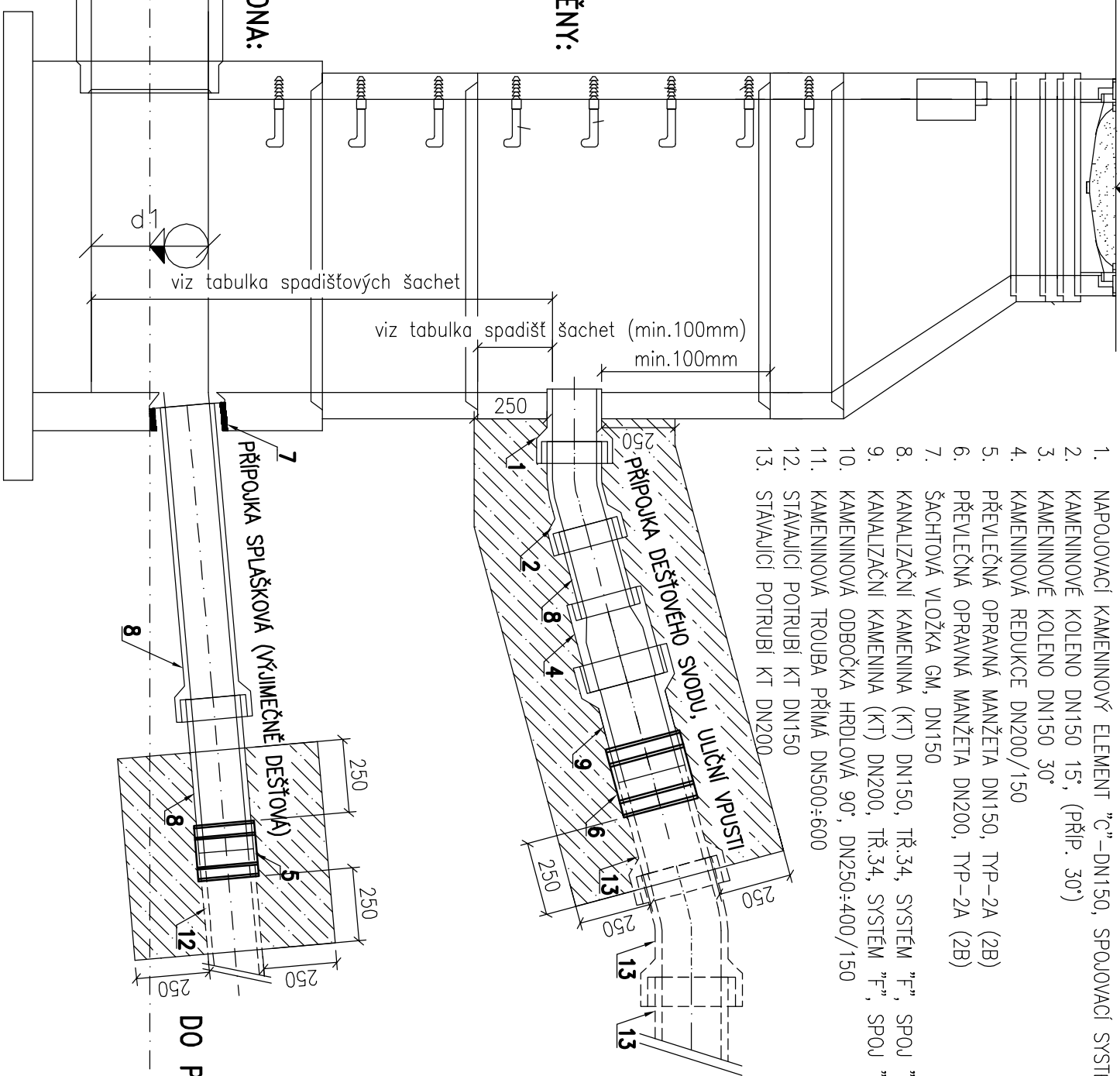



# POVOLENÉ ZPŮSOBY NAPOJENÍ/PROPOJENÍ KANALIZAČNÍ PŘÍPOJKY



- KANALIZAČNÍ PŘÍPOJKY OD OBJEKTŮ BYDLENÍ (SPLAŠKOVÉ) DN150 (VÝJIMEČNĚ DN200) BUDOU NAPOJENY DO OBNOVENÉ STOKY TAKTO:**
- U POTRUBÍ DN500÷DN800 JÁDROVÝM VÝVRTEM S OSAZENÍM KAMENINOVÉHO NAPOJOVACÍHO ELEMENTU "C"-DN150, SPOJOVACÍ SYSTÉM "F", SPOJ "L" –PRYŽOVÝ, PŘISLUŠNÉ DÉLKY 40÷200mm
  - U POTRUBÍ DN250÷DN400 OSAZENÍM KOLMÉ ODBOČKY 90°
  - DO ŠACHTOVÉHO DNA REVIZNÍ ŠACHTY PŘES KANALIZAČNÍ ŠACHTOVÉ VLOŽKY "GM" PRO-SPOJ "L"–PRYŽOVÝ PRO NEGLAZOVANÁ KAMENIN. HRDLA
- KANALIZAČNÍ PŘÍPOJKY OD ULIČNÍCH VPUSTÍ A DEŠŤOVÝCH SVODŮ DN150 BUDOU PROPOJENY DO OBNOVENÉ STOKY TAKTO:**
- JÁDROVÝM VÝVRTEM Ø 200÷201mm DO STĚNY ŠACHTOVÉ SKRUŽE 120mm, S OSAZENÍM NAPOJOVACÍHO KAMENINOVÉHO ELEMENTU C-DN150, SPOJOVACÍ SYSTÉM "F", SPOJ "L"–PRYŽOVÝ DÉLKY 120mm
- PROPOJENÍ STÁVAJÍCÍ KANALIZAČNÍ PŘÍPOJKY DN150÷200 NA OBNOVENOU ČÁST KANALIZAČNÍ PŘÍPOJKY DN150 BUDE PROVEDENO TAKTO:**
- ZAOSENÍ DO OSY STÁVAJÍCÍ PŘÍPOJKY SE PROVEDE PŘISLUŠNÝM POČTEM KOLEN 15°, RESPEKTIVE 30°
  - PRO PROPOJENÍ SE STÁVAJÍCÍ PŘÍPOJKOU DN200 BUDE POUŽITA KAMENINOVÁ REDUKCE DN200/150
  - PRO VLASTNÍ PROPOJENÍ BUDE POUŽITA PŘEVLEČNÁ OPRAVNÁ MANŽETA-TYP "2A" PRO VNĚJŠÍ ROZDÍL TRUB DO 8mm, RESP. "2B" DO 12mm, PŘÍPADNĚ S VYROVNÁVACÍM KROUŽKEM NAD 12mm

		ING. PETR ČEPIČKÝ <b>V&amp;K ENGINEERING</b> PROJEKTOVÁ PŘÍPRAVA A VEDENÍ VODOHOSPODÁŘSKÝCH STAVEB		Veřejichova 272, 511 01 Tumbov tel. 606 465 721 petr.cepicky@gmail.com	
Zodpovědný projektant:		ING. PETR ČEPIČKÝ		Datum: 01/2019	
Výpracoval:		ING. PETR ČEPIČKÝ		Zak. číslo: 1854	
Stavebník: VODOVODY A KANALIZACE MLADÁ BOLESLAV a.s. ČECHOVA 1151, 293 22 MLADÁ BOLESLAV		Stupeň dokumentace: DPS		Měřitko: 1:20	
Název dílce:		Paré č.:			
MH HUSOVA, OBNOVA VODOVODU A KANALIZACE IO 02-KANALIZACE UL. HUSOVA					
Příloha: <b>VZOROVÁ KANALIZAČNÍ PŘÍPOJKA</b>		Příl. číslo: <b>D.1.02-4</b>			